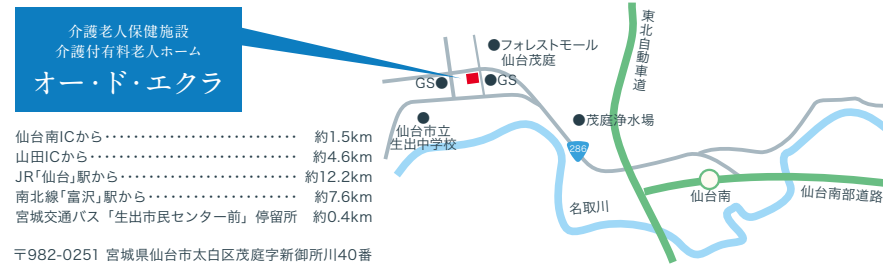
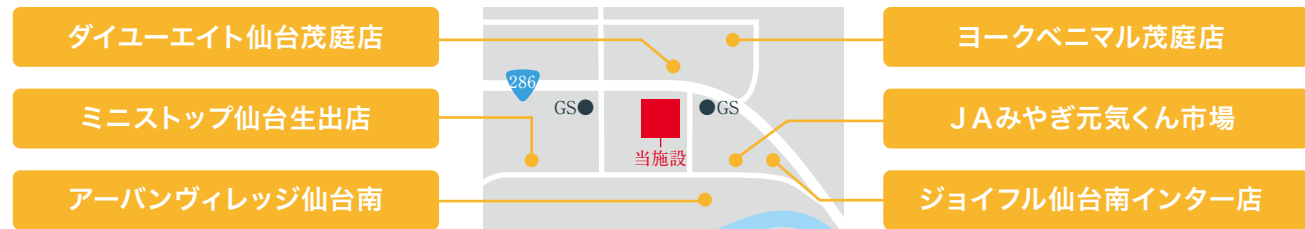


8つの輝きをテーマにした 優しい光溢れるあたたかな空間

光の持つ癒やしのイメージと仙台にゆかりのある伝統色を融合し、各フロアや共有スペースのテーマにいたしました。時間によって変化する自然光とLED照明を効果的に取り入れることで、部屋全体が明るく開放的な雰囲気を創り出します。



開発が進む仙台・茂庭エリアに位置し周辺環境も充実

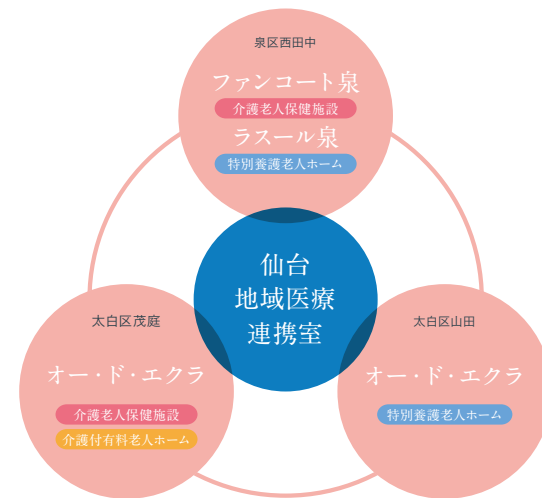


湖山医療福祉 グループについて

理念と方針

自らが受けたいと思う医療と福祉の創造

湖山医療福祉グループは、北は北海道から南は島根県に至る全国各地で高齢者施設や病院を運営しており、医療と福祉を連携しながら様々なサービスを提供しています。
宮城県においては、平成29年より大型施設を仙台市を中心に開設しています。本施設を含め7つの施設を「仙台地域医療連携室」が中心となり、ご相談からご入所後のケアまで一貫してサポートいたします。



お問い合わせ



長期入所・長期療養 相談窓口 仙台地域医療連携室
みなこやま
0120-037-580
http://koyama-gr.com

介護老人保健施設
介護付有料老人ホーム
オー・ド・エクラ
TEL. 022-281-8501
FAX. 022-281-8502



笑顔と安らぎがある暮らし

オー・ド・エクラ

Eau de l'eclat

- 介護老人保健施設
- 介護付有料老人ホーム
- 通所リハビリテーション
- 居宅介護支援事業所

施設案内



在宅サービスから施設サービスまで お客様お一人おひとりに合わせた4つのサービス

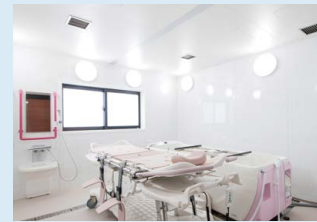
介護老人 保健施設 100床

要介護 ①～⑤

リハビリテーションや医療ケアのほか、栄養管理や入浴など日常生活全体をサポートする施設です。安心してご自宅で生活できるよう支援いたします。



居室
明るく温かみのある個室で、バリアフリー設計・ナースコールも完備しています。



介護浴槽
お身体のご状況に合わせた、介護浴槽も完備しています。



家族控室
ご家族様がお泊りになったり、お休みになれるお部屋も完備しています。

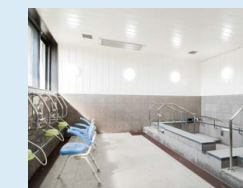
通所リハビリテーション 20名/日

要支援 ①～②

要介護 ①～⑤

事業所番号 0455480095

ご自宅で自立した生活が送れるよう、リハビリテーションを通じて、心身機能の向上をサポートいたします。



大浴場
ゆったりとした大浴場で、入浴することができます。



介護浴槽
車いすの方や、足の不自由な方でも安心して入浴できる介護浴槽も完備しています。



個浴
ご自宅と同じような個人浴室も完備しております。

居宅介護支援事業所

事業所番号 0475403929

要介護認定を受けた方を対象に、ケアマネジャーがご本人に合わせたプランを作成し、関係機関や各サービス事業所との連絡・調整を行います。

介護付有料 老人ホーム 60床

要支援 ①～②

要介護 ①～⑤

「特定施設入居者生活介護」指定の施設。介護が必要な方だけでなく、自立できる方も入居可能です。お客様に合わせた医療・介護ケアをいたします。



4階食堂
優美な景色が自慢でお客様の憩いの場所です。



バイキング設備
酸素・吸引のバイキング設備も完備しています。



談話室
ゆったりとした談話室で、お一人おひとりの時間を過ごすこともできます。



機能回復訓練室
機能訓練指導員が付添い、マシンを活用した運動もできます。*お客様のお身体状況を見て、週1～2回程利用可能。

虹の輪ひろば



6階には、地域の方にもご利用いただける地域交流広場もございます。様々な個性(色)を持った人々が集い、一つの輪になって広がる場所という“想い”が込められています。

看護職員 24時間常駐しています サービスの特徴は・・・

■ 介護老人保健施設

医療的な対応が必要な方もご利用いただけます。
例) 胃ろう、腸ろう、経鼻経管栄養、痰吸引、インスリン注射、気管切開 等

■ 介護付有料老人ホーム

重介護が必要な方も安心してご利用頂けます。
例) 要介護4・5の方、在宅酸素の方、その他医療的対応が必要な方