

介護付有料老人ホーム 介護老人保健施設
通所リハビリテーション 居宅介護支援事業所

オー・ド・エクラ

★地域イベントのご案内★

*イベントのご案内については、裏面参照
2018年7月1日 オープン!



一つの建物に
“介護付有料老人ホーム”と
“介護老人保健施設”の二つの施設が
入る新しいかたちの介護複合施設です。

随時、**見学相談**も受け付けております
ので、お気軽にお問合せください!

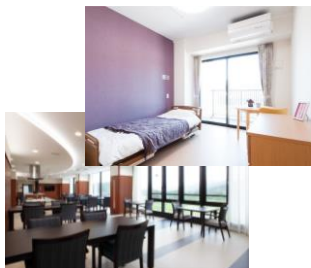
介護付有料老人ホーム

「特定施設入居者生活介護」指定の施設。
お一人おひとりにあわせた入浴・排泄・食事等
の介護、相談及び援助・社会生活上のお世
話・機能訓練及び健康管理を行います。

居室 **60室(個室)**
*居室18㎡ トイレ・ベッドあり

対象 **要支援1～要介護5**

フロア **4階(30室) 5階(30室)**



お問合せ

湖山医療福祉グループ 医療法人社団 緑愛会
〒982-0251

宮城県仙台市太白区茂庭字新御所川40番

TEL:022-281-8501 (老健・通リハ)

TEL:022-281-9904 (有料・居宅)

FAX:022-281-8502

有料担当:小林 老健担当:菅原・渡部

通所担当:小野寺 居宅担当:二藤部



地域イベントのご案内

【オー・ド・エクラ】6階虹の輪ひろばにて、①【良いホームと出会うために】～高齢者向け住まいの種類と選び方～、②【認知症!こんな人は要注意!】～自宅でもできる運動～というテーマで、地域イベントを開催致します。是非、ご予約の上、お気軽にご参加いただければと思います!



会場: オー・ド・エクラ 6階虹の輪ひろば

ご予約制: 参加費無料
定員: 50名

イベント後に、見学相談も可能です。
参加予約・見学予約は、下記TELまで!

TEL: **022-281-8501**

【日時】 2020年1月18日(土)

1. 【良いホームと出会うために】 ～高齢者向け住まいの種類と選び方～

現在、“特別養護老人ホーム”や、“介護老人保健施設”、“介護付有料老人ホーム”や、“サービス付高齢者向け住宅”など、さまざまな種類がある、高齢者向けの住まい。それぞれの違いや特徴、何をポイントに選べばよいかを、専門家が丁寧に解説してくれます。お気軽にご参加ください!



【時間】 10:00～11:30 (開場 9:45～)

【講師】 鈴木 大樹氏 ウチシルベ仙台 お住まい相談員

2. 【認知症!こんな人は要注意!】 ～自宅でもできる運動～

65歳以上の高齢者における認知症の頻度はおよそ7人に1人と推定されています。健常な状態と認知症間の状態を「軽度認知障害」と言い、適切な対応や取り組みを行うことで、症状の進行予防や改善が見込まれています。当日は作業療法士が発症予防のコツをお話し致します。



【時間】 14:00～15:00 (開場 13:45～)

【講師】 金子 桂大氏 IMSグループ 医療法人財団 明理会
イムス明理会仙台総合病院
リハビリテーション科 作業療法士